

1.5-3.5 t

DIESEL - serie G

- FD15G - CPCD15
- FD18G - CPCD18
- FD20G - CPCD20
- FD25G - CPCD25
- FD30G - CPCD30
- FD35G - CPCD35

 **G series** / INTELLIGENT
ENVIRONMENT-FRIENDLY

HELI
LIFTING THE FUTURE

 **25 YEARS** TOP1 FORKLIFT MANUFACTURER AND SELLER
IN CHINA FOR CONSECUTIVE 25 YEARS

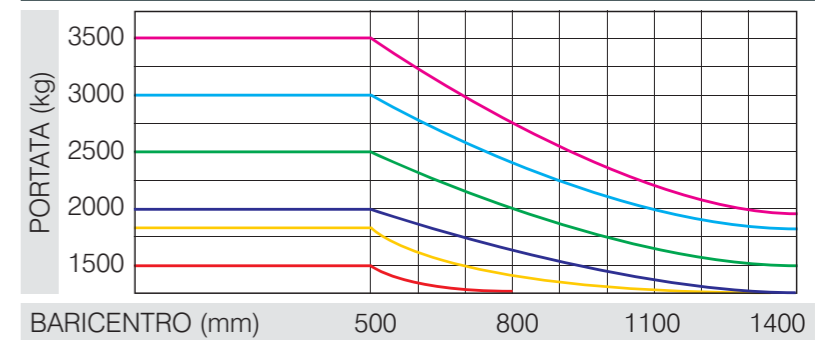


1.5-3.5 t DIESEL - serie G

SPECIFICHE STANDARD

Costruttore		HELI						
Modello		FD15G - CPCD15	FD18G - CPCD18	FD20G - CPCD20	FD25G - CPCD25	FD30G - CPCD30	FD35G - CPCD35	
Portata	kg	1500	1750	2000	2500	3000	3500	
Baricentro	mm	500						
Motorizzazioni		Diesel						
Gomme	anteriori/posteriori	Pneumatici/superelastici						
Altezza forche standard		3000						
Alzata libera		155		140		145	150	
Dimensioni forche (Lu x La x Alt)		920x100x35	920x100x35	1070x122x40	1070x122x40	1070x125x50		
Brandeggio	avanti/indietro	5/10		6/12				
Lunghezza alla piastra portaforche		2230	2273	2510	2580	2700	2770	
Larghezza		1075	1090	1150		1225	1285	
Altezza forche mast abbassato		1995		2000		2070	2180	
Altezza tettuccio		2140				2170		
Raggio di curvatura esterno		1950	1980	2170	2240	2400	2420	
Velocità	di traslazione (avanti/indietro)	con carico	Km/h	17	17	18	19	
		senza carico	Km/h	18	19	19		
	di sollevamento	con carico	mm/s	590	550	500	450	
		senza carico	mm/s	650	580	550	480	
	di abbassamento	con carico	mm/s	450				
		senza carico	mm/s	550	450	450		
Pendenza superabile	con/senza carico	%	40/19	36/18	28/20	25/18	23/20	22/20
Peso totale		Kg	2760	2970	3480	3800	4400	5000
Gomme	davanti	6,50-10		7,00-12-12PR		28x9-15-12PR	28x9-15	
	dietro	5,00-8		6,00-9-10PR		6,50-10-10PR		
Distanza asse ant.-asse post.		mm	1410		1600	1700		
Carreggiata	anteriore	mm	900	930	970	1000	1060	
	posteriore	mm	930		970			
Luci libere	sotto montante	mm	110	135	110	135		
Freni	di servizio	idraulico - a pedale						
	di parcheggio	meccanico - a mano						
Batteria	tensione/capacità	V/AH	12/80					
Motore	modello	Isuzu C240 PKJ / HJ493G			Isuzu 4GJ2 / HJ493G			
Trasmissione	n. di marce avanti/indietro	1-1 modello idraulico						
		2-2 modello meccanico						

FD15G - CPCD15 / FD18G - CPCD18 / FD20G - CPCD20
FD25G - CPCD25 / FD30G - CPCD30 / FD35G - CPCD35



Note:

L'asse verticale riporta le capacità di carico, mentre l'asse orizzontale il baricentro. I carichi si intendono di forma cubica di dimensioni 1000x1000x1000 mm. La portata diminuisce se il montante non è in posizione verticale o il carico è più largo.



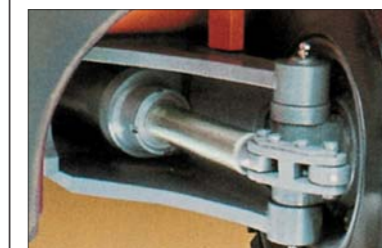
Strumentazione digitale

- ✓ chiara e semplice da leggere
- ✓ lettura istantanea ad accensione quadro
- ✓ disposizione ergonomica



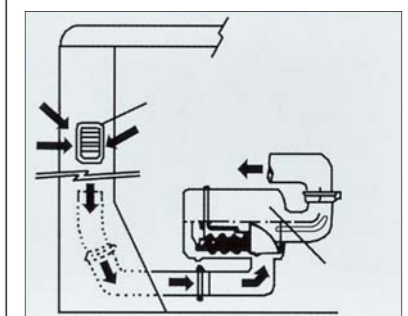
Montanti a grande visibilità

I carrelli della serie G sono dotati di montanti più larghi che permettono all'operatore una eccellente visibilità.



Asse di sterzo superiore

Sterzo servoassistito di serie, compatto e di facile manutenzione.



Il sistema di aspirazione

La presa d'aria è situata in una colonna del tettuccio di protezione, lontano dalla polvere generale delle ruote. Respira aria più pulita e riduce il rumore.



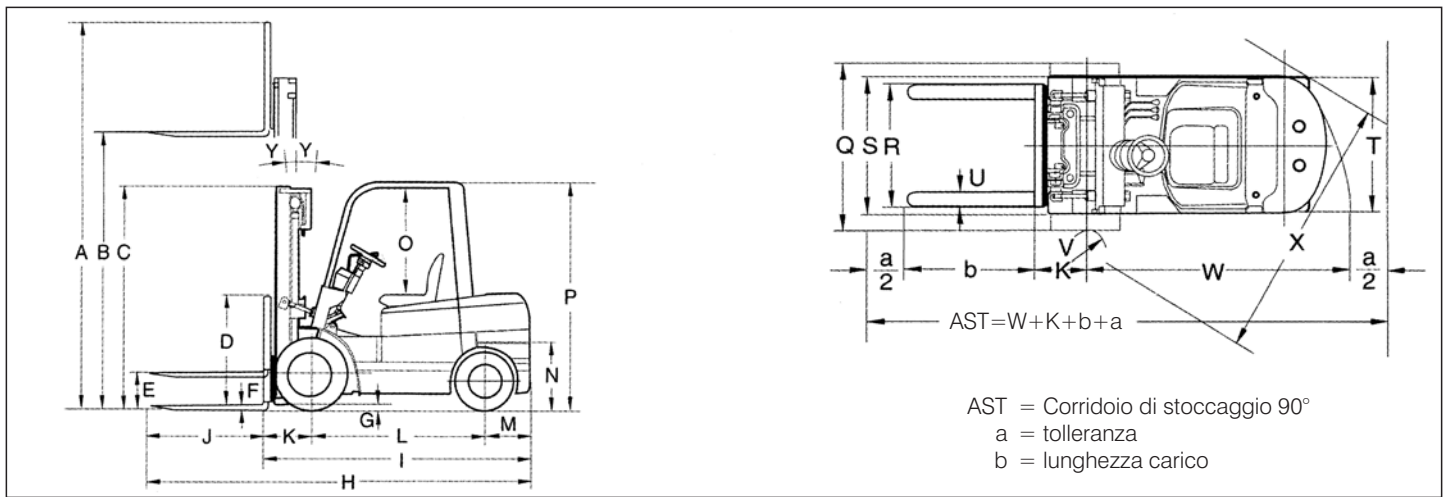
Materiali fono isolanti

- che assicurano:
- ✓ isolamento termico
- ✓ minimo livello di rumore
- ✓ guarnizioni isolate fra cofano e motore



Nuovo motore basso consumo STANDARD

- ✓ ISUZU C240PKJ cilindrata 2369 cc
- AD ALTA POTENZA**
- ✓ ISUZU 4JG2 Hi-power diesel cilindrata 3.05 cc



DIMENSIONI STANDARD (ruote anteriori singole)

Modello	FD15G-CPCD15	FD25G-CPCD25	FD35G-CPCD35
	mm	mm	mm
A Altezza forche alzate (con griglia)	4039	4039	4217
B Altezza forche standard	3000	3000	3000
C Altezza forche abbassate	1995	2000	2180
D Altezza griglia reggicarico	1017	1000	1222
E Alzata libera	155	165	170
F Spessore forche	35	40	50
G Luce libera sotto mast	110	110	135
H Lunghezza totale con forche	3201	3708	3836
I Lunghezza totale senza forche	2281	2580	2766
J Lunghezza forche	920	1070	1070
K Distanza asse ant. - piastra	413	475	485
L Distanza assi ant. - post	1410	1600	1700
M Distanza dietro asse post	415	510	585
O Distanza sedile-tettuccio	1030	1030	1030
P Altezza tettuccio	2140	2140	2170
Q Larghezza	1075	1150	1225
R Distanza forche min/max	200-950	250-1060	200-1024
S Carreggiata anteriore	900	970	1060
T Carreggiata posteriore	930	970	970
V Raggio di curvatura interno	110	160	200
W Raggio di curvatura esterno	1950	2280	2400
Y Brandeggio (avanti/indietro)	6°-10°	6°-12°	6°-12°

MOTORI

	modello		Isuzu C240 PKJ	Isuzu 4JG2	HJ493G
Motore	potenza	kW(Ps)/r.p.m	35,4(47)/2500	35(47)/2500	36,8(48)/2500
	coppia	N.m(kg.m)/r.p.m	139(14,2)/1800	170/1700	170/1700
	n. cilindri		4	4	4
	cilindrata	L	2.369	3.05	2771
	capacità serbatoio	L	60	70	60

HELI EUROPE I dati possono essere migliorati o cambiati senza preavviso.

RIVENDITORE