

1.5-3.5 t

DIESEL - serie H

FD15H - CPCD15
FD18H - CPCD18
FD20H - CPCD20
FD25H - CPCD25
FD30H - CPCD30
FD35H - CPCD35



H₃ series / HIGH EFFICIENCY
ENERGY SAVING

HELI
LIFTING THE FUTURE



TOP1 FORKLIFT MANUFACTURER AND SELLER
IN CHINA FOR CONSECUTIVE 25 YEARS

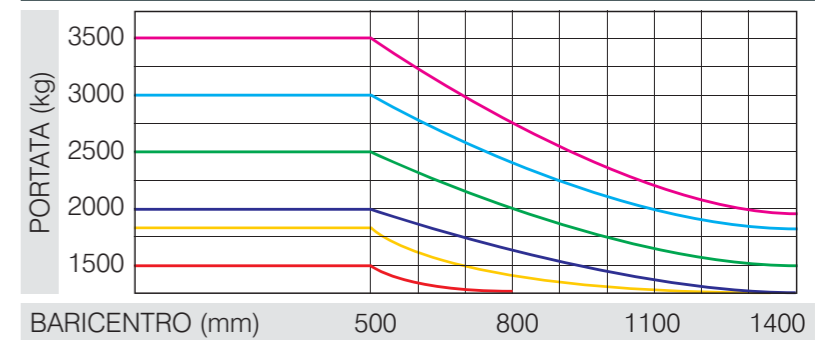


1.5-3.5 t DIESEL - serie H

SPECIFICHE STANDARD

Costruttore		HELI						
Modello		FD15H-CPCD15	FD18H - CPCD18	FD20H - CPCD20	FD25H - CPCD25	FD30H - CPCD30	FD35H - CPCD35	
Portata	kg	1500	1750	2000	2500	3000	3500	
Baricentro	mm	500						
Motorizzazioni		Diesel						
Gomme	anteriori/posteriori	Pneumatici/superelastici						
Altezza forche standard		3000						
Alzata libera	mm	155	150	165	160	160	170	
Dimensioni forche (Lu x La x Alt)		920x100x35		1070x122x40		1070x125x45	1070x125x50	
Brandeggio	avanti/indietro	gradi 6/10		6/12				
Lunghezza con forche		3201	3219	3500	3708	3818	3836	
Larghezza		1070		1150		1225		
Altezza forche mast abbassato		1995		2000		2070	2180	
Altezza forche mast alzato		4030				4217		
Altezza tettuccio		2140				2170		
Raggio di curvatura		1950	1980	2170	2240	2400	2420	
Sbalzo anteriore		413		475		480	485	
Velocità	di traslazione (avanti/indietro)	con carico	Km/h 16		17			
		senza carico	Km/h 17		19			
	di sollevamento	con carico	mm/s 590		550			
		senza carico	mm/s 650		600			
	di abbassamento	con carico	mm/s 450				350	
		senza carico	mm/s 550		500		500	400
Pendenza superabile	con/senza carico	% 39/23	35/17	20/20		23/20	21/20	
Peso totale		Kg 2760		2970		3420	3800	
Gomme	davanti	6,50-10		7,00-12PR		28x9-15-12PR	28x9-15	
	dietro	5,00-8		6,00-9-10PR		6,50-10-10PR	6,50-10-10PR	
Distanza asse ant.-asse post.		mm 1410		1600		1700		
Luci libere	sotto montante	mm 110				135		
	sotto telaio	mm 110		115		140		
Freni	di servizio	idraulico - a pedale						
	di parcheggio	meccanico - a mano						
Batteria	tensione/capacità	V/AH 12/80						
Motore	modello	Isuzu C240 PKJ / HJ493G			Isuzu 4GJ2 / HJ493G			
Trasmissione	n. di marce avanti/indietro	1-1 modello idraulico						
		2-2 modello meccanico						
Pressione	per attrezzature	Kg/cm2 175						

FD15H - CPCD15 / FD18H - CPCD18 / FD20H - CPCD20
FD25H - CPCD25 / FD30H - CPCD30 / FD35H - CPCD35



Note:

L'asse verticale riporta le capacità di carico, mentre l'asse orizzontale il baricentro. I carichi si intendono di forma cubica di dimensioni 1000x1000x1000 mm. La portata diminuisce se il montante non è in posizione verticale o il carico è più largo.



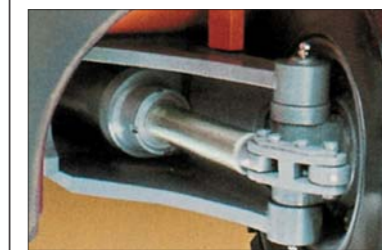
Strumentazione digitale

- ✓ chiara e semplice da leggere
- ✓ lettura istantanea ad accensione quadro
- ✓ disposizione ergonomica



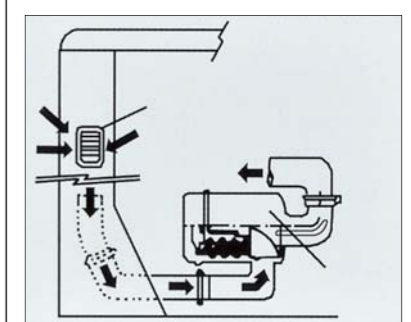
Montanti a grande visibilità

I carrelli della serie H sono dotati di montanti più larghi che permettono all'operatore una eccellente visibilità.



Asse di sterzo superiore

Sterzo servoassistito di serie, compatto e di facile manutenzione.



Il sistema di aspirazione

La presa d'aria è situata in una colonna del tettuccio di protezione, lontano dalla polvere generale delle ruote. Respira aria più pulita e riduce il rumore.



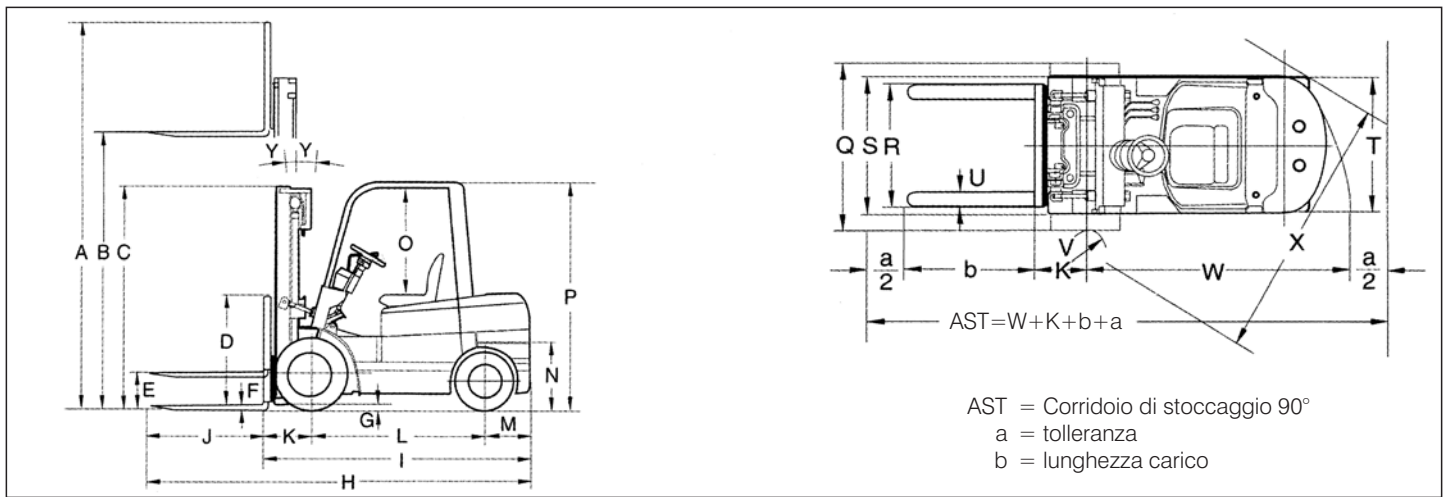
Materiali fono isolanti

- che assicurano:
- ✓ isolamento termico
 - ✓ minimo livello di rumore
 - ✓ guarnizioni isolate fra cofano e motore



Nuovo motore basso consumo

- STANDARD**
- ✓ ISUZU C240PKJ cilindrata 2369 cc
- AD ALTA POTENZA**
- ✓ ISUZU 4JG2 Hi-power diesel cilindrata 3.05 cc



DIMENSIONI STANDARD (ruote anteriori singole)

Modello	FD15H-CPCD15	FD25H-CPCD25	FD35H-CPCD35
	mm	mm	mm
A Altezza forche alzate (con griglia)	4030	4030	4235
B Altezza forche standard	3000	3000	3000
C Altezza forche abbassate	1995	2000	2180
D Altezza griglia reggicarico	1017	1000	1222
E Alzata libera	155	165	170
F Spessore forche	35	40	50
G Luce libera sotto mast	110	110	135
H Lunghezza totale con forche	3201	3708	3836
I Lunghezza totale senza forche	2281	2638	2766
J Lunghezza forche	920	1070	1070
K Distanza asse ant. - piastra	413	473	496
L Distanza assi ant. - post	1410	1650	1700
M Distanza dietro asse post	415	510	585
O Distanza sedile-tettuccio	1030	1030	1030
P Altezza tettuccio	2140	2150	2170
Q Larghezza	1075	1150	1225
R Distanza forche min/max	200-950	250-1060	200-1024
S Carreggiata anteriore	900	970	1060
T Carreggiata posteriore	930	970	970
V Raggio di curvatura interno	110	180	200
W Raggio di curvatura esterno	1950	2240	2420
Y Brandeggio (avanti/indietro)	6°-10°	6°-12°	6°-12°

MOTORI

Modello	Isuzu C240 PKJ	Isuzu 4JG2	HJ493G
potenza	35,4(47)/2500	35(47)/2500	36,8(48)/2500
coppia	139(14,2)/1800	170/1700	156/1800
n. cilindri	4	4	4
cilindrata	L	3.05	2.8
capacità serbatoio	L	60	70

HELI EUROPE I dati possono essere migliorati o cambiati senza preavviso.

RIVENDITORE